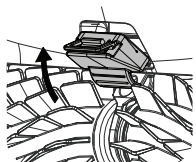


Empfehlung zum Laden

- Wir empfehlen, den Roboter sofort nach dem Herausnehmen aus dem Wasser aufzuladen, damit er einsatzbereit ist, wenn Sie ihn erneut brauchen.
- **Laden Sie den Roboter an einem schattigen Ort auf.** Wenn die LEDs zwischen den mittleren und äußeren LEDs wechseln, bringen Sie den Roboter an einen schattigen Ort mit einer Temperatur zwischen 5 °C und 35 °C.
- **Laden Sie den Roboter immer an einem trockenen Ort auf.** Das Ladegerät ist zwar spritzwassergeschützt, aber starke Wasserstrahlen können zu Schäden führen.
- **Halte den Ladeanschluss sauber und trocken** – Nach dem Laden schütze den Anschluss, indem du die Gummidichtung anbringst.



Informationen zu den Wasserbedingungen

Um optimale Ergebnisse zu erzielen und die Teile des Roboters zu schützen, verwenden Sie den Roboter nur unter den folgenden Bedingungen:

- Wassertemperaturbereich: 5 °C bis 35 °C
- Wassertiefenbereich: 0,2 m bis 3 m
- Chlor - max. 4 ppm
- pH-Wert - 7,0-7,8
- NaCl - max. 5000 ppm

Produktspezifikationen

- Roboterschutz: IPX8
- Ladegeräteschutz: IP55
- App-Konnektivität – Bluetooth® und Wi-Fi®



Weitere Informationen:
Scannen Sie den QR-Code, um zur Handbuch-Website von Maytronics zu gelangen.



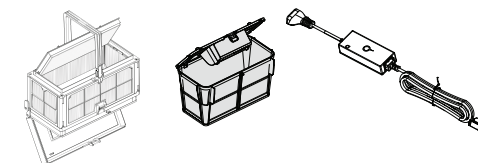
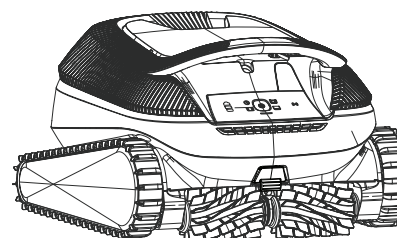
Registrieren Sie Ihre Garantie ganz einfach online. Scannen Sie den QR-Code. Die Seriennummer befindet sich hinter dem Filter und in der App.



8142782 REV.01

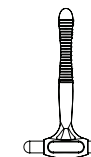
Maytronics Dolphin kabelloser Poolreinigungsroboter Schnellstart-Anleitung

Lieferumfang



DebrisLock™- oder Monoblock-Filterkorb

Ladegerät



Clicker (optional)



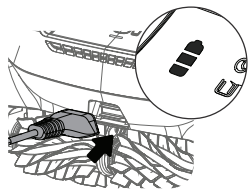
Greifhaken

Maytronics One™ App

Sie können die Einstellungen des Roboters anpassen, z. B. die Reinigungspläne im UltraRun-Modus und die Rückkehr zu der von Ihnen gewählten Wand. Außerdem können Sie den Akkustatus überprüfen, den Reinigungsverlauf anzeigen und Probleme beheben.



Erste Schritte



1. Schließen Sie das Ladegerät an, bis alle Batterieanzeigen durchgehend grün leuchten.

Nach dem Laden bringen Sie die Gummidichtung an, um die Ladeverbindung sauber zu halten.



Apple

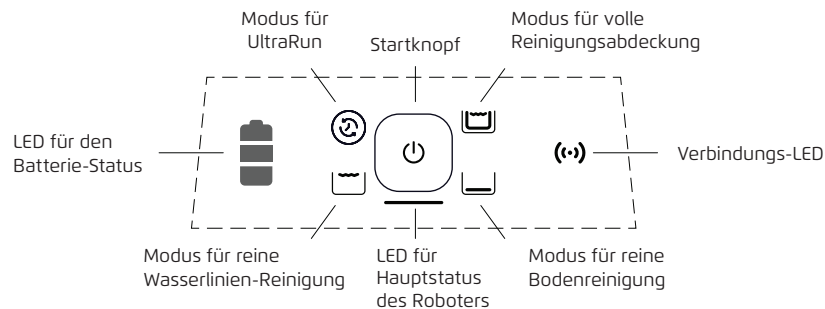


android



2. Laden Sie die Maytronics One™ App herunter und befolgen Sie die Anweisungen, um alle Funktionen nutzen zu können. Das Smartphone kann sich mit dem Roboter verbinden, wenn dieser sich außerhalb des Wassers befindet. Die Kopplung kann bis zu einer Stunde nach Ende des Zyklus oder während des Ladevorgangs automatisch erfolgen.

3. Drücken Sie kurz auf den Netzschalter, um das Gerät zu anschalten. Der Roboter beginnt mit der Arbeit, sobald Sie ihn ins Wasser legen.



Auswahl des Reinigungsmodus

Schalten Sie den Roboter ein und wählen Sie dann den gewünschten Reinigungsmodus durch kurzes Drücken der Taste aus. Die Leuchten zeigen den ausgewählten Modus an:

UltraRun-Modus - Mehrere kürzere Zyklen mit einer einzigen Akkuladung. Wählen Sie die UltraRun-Einstellungen in der mobilen App Maytronics One™ aus.

Modus für reine Bodenreinigung - Konzentriert sich auf den Boden des Pools.

Modus für reine Wasserlinienreinigung - Konzentriert sich auf die Wasserlinie.

* Weitere Reinigungsmodi sind in der App verfügbar.

Wichtigste Status-Anzeigen des Roboters

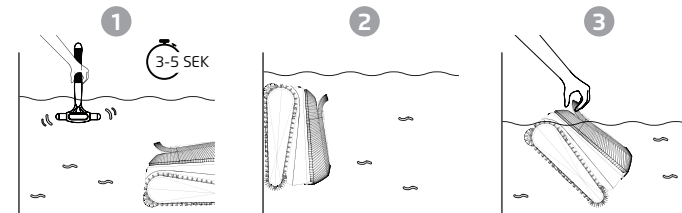
Die LED unter dem Knopf des Roboters gibt wichtige Hinweise:

Farbe	Status	Bedeutung
Blau	Durchgehend	AN, wartet darauf, ins Wasser gesetzt zu werden
Blau	Blinkend	Der Roboter arbeitet im Wasser
Grün	Blinkend	Arbeitet im UltraRun-Modus oder klettert hoch, um herausgenommen zu werden
Gelb	Durchgehend	Filter ist voll
Rot	Blinkend	Fehler - App konsultieren, um Anweisungen zu erhalten

Den Roboter aus dem Pool holen

ClickUp™

Wenn Sie den Clicker nach Ablauf des Zyklus 3 bis 5 Sekunden lang im Wasser schütteln, klettert der Roboter zu Ihnen hoch. Während eines Zyklus wird der Roboter durch Schütteln des Clickers angehalten. Durch erneutes Schütteln klettert er hoch und kann entnommen werden.

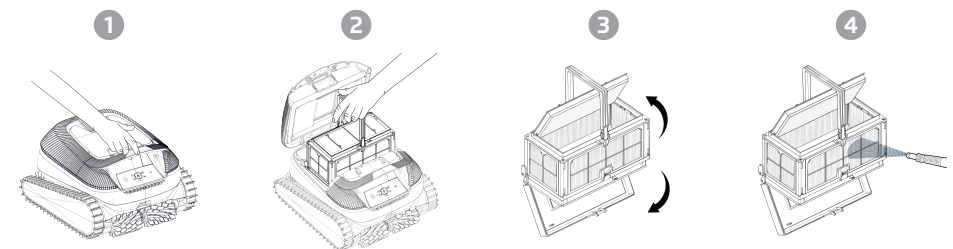


Bitte beachten Sie: Wenn Sie den Clicker im **UltraRun-Modus** verwenden, um den Roboter aus dem Pool zu entnehmen, werden geplante Zyklen abgebrochen. Starten Sie den **UltraRun-Modus** erneut, bevor Sie den Roboter wieder in den Pool setzen.

Greifhaken - Ziehen Sie den Roboter zur Wasserlinie und greifen Sie ihn dann mit der Hand, um ihn aus dem Wasser zu nehmen.

Reinigung des Filterkorbs

Um zu verhindern, dass sich Schmutz auf dem Filter festsetzt, empfehlen wir dringend, den Filter sofort nach dem Herausnehmen des Roboters aus dem Pool kurz abzuspülen.



* Wenn Sie einen DebrisLock™-Filter haben, spülen Sie beide Kammern des Filters (wie oben gezeigt).

Reinigung des Impellers

Bevor Sie Haare und Schmutz aus dem Laufrad entfernen, schalten Sie den Roboter aus. Schließen Sie das Ladegerät an, damit der Motor und das Laufrad des Roboters während der Reinigung ausgeschaltet bleiben.

Um an den Schmutz zu gelangen, entfernen Sie die Abdeckung mit einem Schraubendreher (kein Akku-Schrauber). Entfernen Sie Haare mit einer Pinzette.

