

CRYSTA Lyse

BY **Poolstar**



CRYSTALYSE ELEKTROLYSEUR FÜR DEN POOL

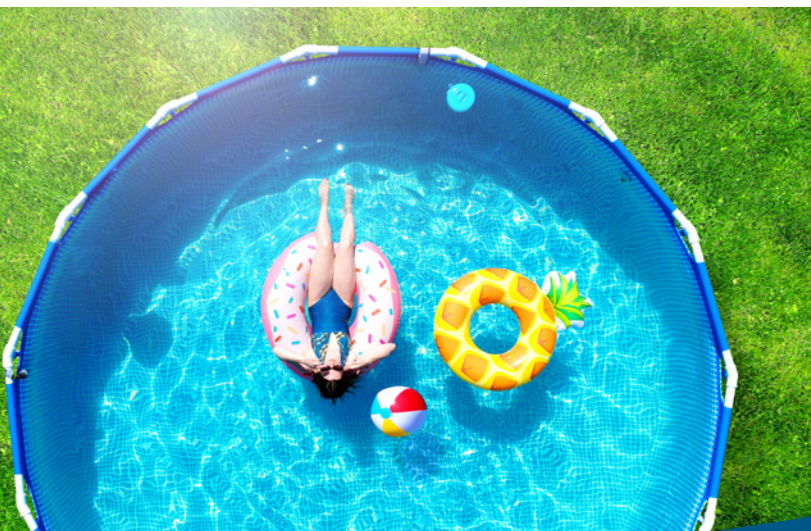
Natürliche Behandlung für kleine Pools

- Natürliche Desinfektion durch Elektrolyse
- Kompakt und intuitiv
- Kompatibel mit allen oberirdischen Pools (32/38mm Anschlüsse)
- Salzgehalt-Alarm
- Selbstreinigende Zelle

GARANTIE **2** JAHRE

Funktionsprinzip

Die Desinfizierung per Elektrolyse ist ein chemisches Verfahren, bei dem das im Wasser vorhandene Salz zum Desinfektionsmittel (Hypochloritionen) umgewandelt wird. Dieses Hypochlorit verwandelt sich beim Kontakt mit organischen Teilchen (Bakterien, Zellen) oder unter Lichteinfluss wieder zurück in Salz und erneuert so den Zyklus, indem es in das Elektrolysegerät zurückkehrt.

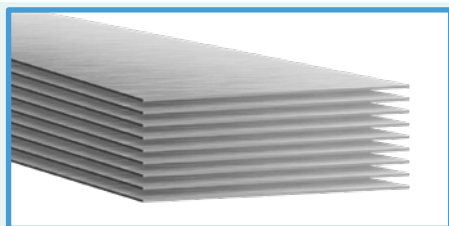
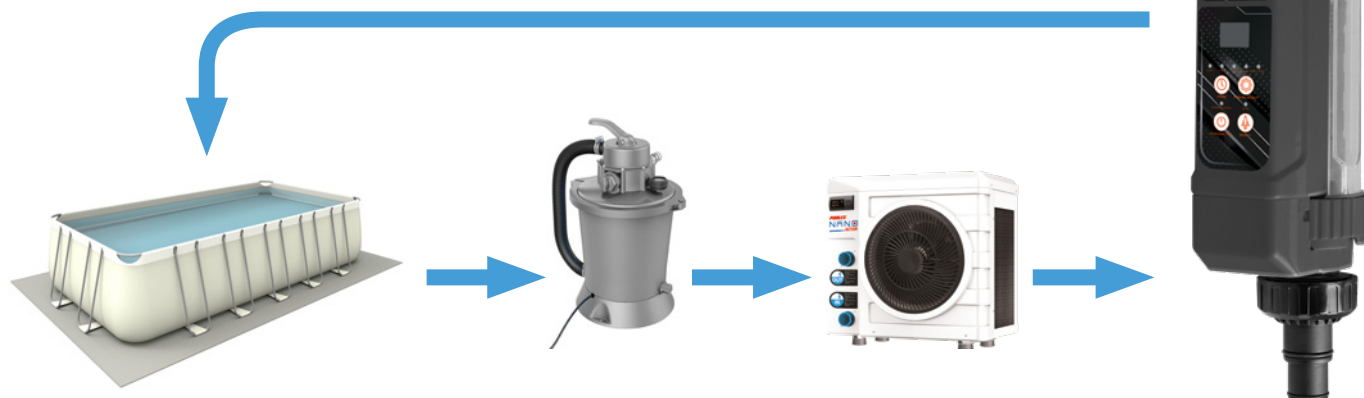


Lassen Sie sich von seiner geringen Größe nicht täuschen: Das Elektrolysegerät Crystalyse zeigt seine Stärke in seinen technischen Eigenschaften.

Er ist ideal für kleine Pools und Aufstellpools und verfügt über 32/38mm Anschlüsse für eine einfache Installation in fast allen gängigen Filtersystemen.

Es funktioniert mithilfe der Elektrolyse des zuvor dem Beckenwasser hinzugefügten Salzes und ermöglicht so die effiziente, geruchlose und hautfreundliche Desinfizierung, ganz ohne den Zusatz von Chemikalien.

Die Wartung ist dank der verschiedenen Sensoren ein Kinderspiel.



Automatische Wartung

Die Elektrolysezelle besteht aus Titanplatten.

Diese Oberflächenbehandlung verringert die Verschmutzung und wird durch ein automatisches Reinigungssystem ergänzt, das per Umpolung funktioniert.

Vereinfachte Anschlüsse

Der Crystalyse ist mit 32/38-mm-Anschlüssen ausgestattet, die für Geräte geeignet sind, die für kleine Becken und Aufstellpools bestimmt sind.

Schließen Sie ihn einfach nach der Filtereinheit und der Wärmepumpe an.

Eine natürliche Behandlung

Das Prinzip ist einfach: Das im Wasser vorhandene Salz wird in Chlor und Natrium zerlegt, wodurch eine natürlichere Desinfektion als mit Chlortabletten gewährleistet wird.

Crystalyse	Salz-Elektrolyseur
Verbindung	32/38mm
Salzgehalt	3000 ppm
Herstellung von Chlor	5g/L
Schutz	IP54
Selbstreinigend	Durch zeitgesteuerte Polaritätsumkehr
Warnhinweise	Zu hoher/zu niedriger Salzgehalt, Wasserdurchfluss
Orientierung der Zelle	Waagrecht
Maße des Gehäuses	230 x 360 x 145 mm
Zelldimension	Länge 40cm mit Beschlägen - DN 50mm
Betriebsmodi	Modi
Garantie Box + Zell	2 Jahre

