

Spa SP-4.31 SB

ProSwell
by PROCOPI

VERSION PORTABLE

4 POSITIONS

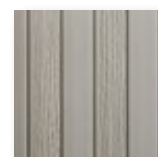
2 couchettes
2 fauteuils

31 BUSES DE MASSAGE

FINITION DES BUSES PVC



HABILLAGE
GRIS COMPOSITE



COLORIS
BLANC MARBRÉ



POIDS / VOLUME / DIMENSIONS / DÉBITS ÉQUIPEMENTS

Poids vide : 300 Kg / Poids plein : 1 300 Kg / Volume d'eau : 1 000 litres

Version portable : 200 cm (L) x 200 cm (l) x 80 cm (h)

Escalier amovible : 78,5 cm (L) x 57,5 cm (l) x 50 cm (h)

Débits des buses et platines : 52 m³/h

1 Projecteur à LED multicolores

1 Skimmer (2 cartouches de 3,2 m²)

4 Oreillers

1 Couverture rigide

3 Bondes de fond

1 Platine :

- 1 coffret de gestion électronique avec 1 réchauffeur électrique de 2 kW

- 1 pompe bi-vitesse

- 1 pompe de massage

1 Escalier



31140205

Spa SP-4.31 SB

4 positions - Coloris : blanc marbré

Habillage : Gris composite



Prix
T.T.C.



ProSwell
by PROCOPI

VANNE DÉVIATRICE

FAUTEUIL

CONTRÔLE D'AIR DE RELAXATION

COUCHETTE

Épaules : 2 buses orientables 95 mm
 Dos : 2 buses orientables 95 mm
 Reins : 2 buses orientables 95 mm

SKIMMER (2 CARTOUCHES)

FAUTEUIL

Épaules : 2 buses bi-rotatives 95 mm
 Dos : 1 buse bi-rotative 95 mm
 Reins : 2 buses bi-rotatives 95 mm
 Mollets : 2 buses orientables 70 mm

Épaules : 4 buses orientables 70 mm
 Dos : 3 buses orientables 70 mm
 Reins : 2 buses orientables 70 mm

CONTRÔLE D'AIR DE RELAXATION

COMMANDE ÉLECTRONIQUE DIGITALE

PROJECTEUR À LED

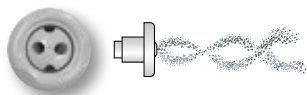
COUCHETTE

Cou : 2 buses orientables 70 mm
 Épaules : 3 buses rotatives 95 mm
 Dos : 2 buses rotatives 95 mm
 Reins : 2 buses orientables 70 mm

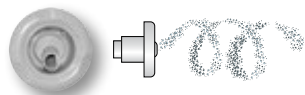
CONTRÔLE D'AIR DE RELAXATION

VANNE DÉVIATRICE

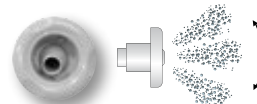
4 POSITIONS, 31 BUSES DE MASSAGE



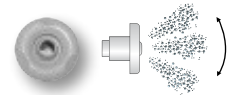
5 Buses bi-rotatives 95 mm



5 Buses rotatives 95 mm



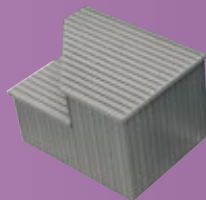
6 Buses orientables 95 mm



15 Buses orientables 70 mm

ACCESSOIRES COMPRIS AVEC LE SPA :

Escalier d'accès



Couverture rigide (livrée avec des clips à serrure)



proswell.fr

GARANTIES



Proswell
 by PROCOPI

2 ANS contre tout défaut de coque et de surface de coque.
 2 ANS contre toute défectuosité des composants et de la plomberie.

Cachet du revendeur

EAN13 : 3566837153786